



# Bridge Buddies

## نموذج الطلب

ما هي اهتماماتك و / أو هواياتك؟ سنحاول أن نجتمع بصديق لديه اهتمامات مماثلة.

الاسم:

العنوان:

رقم الهاتف:

البريد الإلكتروني:

العمر:  70+  70 - 55  55 - 30  30 - 18

منذ متى وأنت مستأجر في Bridge Housing؟

يرجى ذكر اللغات التي تتحدثها غير الإنجليزية:

ما هو أفضل يوم أو وقت بالنسبة لك تتحدث فيه مع صديقك؟ يرجى وضع دائرة حول أفضل وقت بالنسبة لك تتحدث فيه مع صديقك أو تقابله:

أفضل وقت في اليوم

صباحًا

ظهرًا

مساءً

أفضل يوم في الأسبوع

الاثنين

الثلاثاء

الأربعاء

الخميس

الجمعة

السبت

الأحد

أفضل وسيلة اتصال بالنسبة لي هي (يرجى وضع علامة على كل ما ينطبق):

الهاتف  الرسائل النصية / SMS  البريد الإلكتروني  شخصيا

هل أنت مهتم بأي مما يلي؟ (يرجى وضع علامة)

مقابلة مستأجري Bridge Housing الآخرين

مقابلة الجيران والمستأجرين الآخرين في منطقتك المحلية

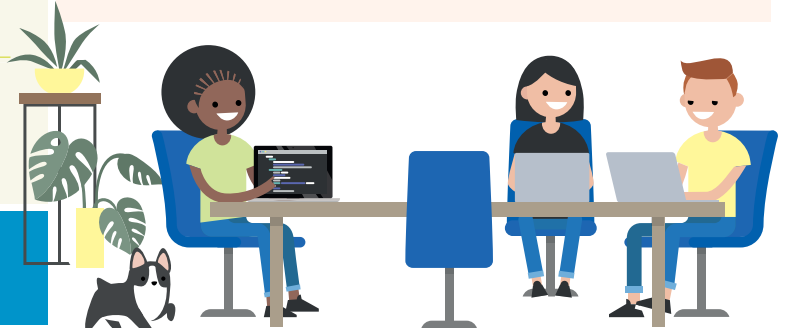
تعلم المزيد عن برامج وفعاليات مستأجري Bridge Housing

طرح أسئلة أو الإجابة عن أسئلة أخرى حول كونك مستأجر Bridge Housing

التعرف على مستأجرين "جدد" في Bridge Housing

مشاركة الاهتمامات والهوايات مع المستأجرين الآخرين

غير ذلك



# إرشادات Bridge Buddies

## كيف يمكنني تقديم طلب؟

املاً نموذج طلب Bridge Buddies. أجب عن أكبر عدد ممكن من الأسئلة حتى تتمكن من موافقتك مع صديق لديه خبرات واهتمامات مماثلة. ستحتاج بعد ذلك إلى قراءة قواعد سلوك Bridge Buddies والموافقة عليها. بمجرد التحدث إلى فريق المجتمع، سنقوم بموافقتك مع صديق.



## ما المدة التي سوف أبقى فيها صديقاً؟

يمكن موافقة صديق مع مستأجر (أو مستأجرين) طالما كان لديهم وقت فراغ وسعداء بالمشاركة.

إذا تسبب أحد الأصدقاء أو المستأجرين في الشعور بعدم الارتياح لشخص آخر، أو تصرف بطريقة غير لائقة، فقد يُطلب منهم مغادرة البرنامج.

## ماذا أيضاً أحتاج أن أعرفه؟

سيُطلب من الأصدقاء توقيع اتفاقيات الحفاظ على السرية ومدونة السلوك لدعم الجميع على البقاء في أمان. إذا كانت لديك أي أسئلة حول البرنامج، فيرجى الاتصال بفريق المجتمعات على الرقم 8324 0800.

## كيفية سير Bridge Buddies؟

سيحتفظ فريق مجتمع Bridge Housing بسجل للمقيمين المهتمين وسيساعد في تسهيل التواصل الأولي بين الأصدقاء. سيتمكن الأصدقاء بعد ذلك من تنظيم الأوقات التي تناسبهم للتحدث على الهاتف أو مقابلة بعضهم شخصياً. سيكون فريق المجتمع متاحاً لدعم الأصدقاء والتأكد من حل أي مشكلات تنشأ في الوقت المناسب.



## ما هو Bridge Buddies؟

يعد Bridge Buddies وسيلة لمستأجري Bridge Housing الجدد للتعرف على كيفية سير الحياة في Bridge Housing من خلال التحدث مع مستأجري Bridge Housing. إنها أيضاً وسيلة للمستأجرين للتعرف على أشخاص آخرين في مجتمع المستأجرين. وسيتم ذلك من خلال جمع "الأصدقاء" معاً والموافقة بينهم للتحدث أو التواصل عبر البريد الإلكتروني أو في الاجتماعات الشخصية.

## من هم الأصدقاء؟

الأصدقاء هم من مستأجري Bridge Housing ممن لديهم بعض وقت الفراغ ويرغبون في استخدامه لمساعدة المستأجرين الجدد على التعلم عن سير الحياة في Bridge Housing أو الذين يرغبون في معرفة المستأجرين الآخرين في المجتمع. قد يكون الأصدقاء أيضاً من المقيمين في Bridge Housing ممن يرغبون في الدردشة مع الآخرين بين الحين والآخر.

سيتم الموافقة بين الأصدقاء والمستأجرين الآخرين ممن لديهم اهتمامات وخبرات مماثلة حتى يتمكن الأصدقاء من التعرف على بعضهم البعض. سيتمكنون أيضاً من مشاركة المعلومات والإجابة على الاستفسارات حول كونهم من مستأجري Bridge Housing. قد يتضمن ذلك أسئلة حول المشاركة في Bridge Housing أو فهم مراجعة الإيجار Rent Review أو إنشاء حديقة مجتمعية أو استخدام MyBridge أو مجرد تبادل المعلومات والمعرفة حول منطقتك المحلية.

## من يمكنه أن يكون صديقاً؟

يمكن لأي شخص مقيم في Bridge Housing وعمره فوق 18 عاماً أن يتقدم بطلب للاشتراك في برنامج Bridge Buddy.



المكتب الرئيسي: Level 9, 59 Goulburn Street, Sydney NSW 2000

Northern Beaches: Level 1, 660-664 Pittwater Road, Brookvale, NSW 2100

PO Box 20217, World Square NSW 2002

الهاتف 8324 0800 الفاكس 9699 7055 البريد الإلكتروني customerservice@bridgehousing.org.au

bridgehousing.org.au